

# セメント洗浄排水浄化中和剤「セメクリーン」

セメント・モルタルなどの洗浄排水を“浄化”“中和”処理します

中和機能と浄化(凝集)機能を兼ね備えた

## 無機系液体凝集中和剤

“業界初”あるようでなかった「中和機能」と「凝集機能」を一体型にした“液体”の浄化(凝集)中和剤です

セメント・モルタル・コンクリートなどを含んだアルカリ性排水を“かんたん”に“すばやく”そして“あんぜん”に中和処理でき、同時に、セメント粒子などを凝集・沈降し浄化することが可能です。

### ■ セメクリーンの特徴

☑ **一剤で凝集と中和の同時処理**

セメント洗浄排水を一剤できれいに浄化し中和します

☑ **高性能、高速中和**

危険物、劇物非該当品ですが強力な中和力を実現！



☑ **セメクリーンは一般的なアルカリ中和剤としても使用可能**

セメント排水以外の一般的なアルカリ排水の中和処理にも使用できます。エアコン(アルミフィン)洗浄水・工場ボイラーブロー水 など

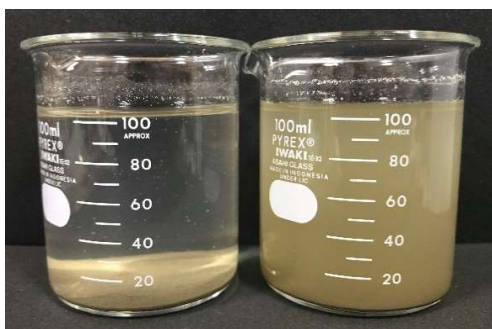
☑ **液体**

粉体と違い液体のため取り扱いが容易

☑ **危険物、劇物非該当品**

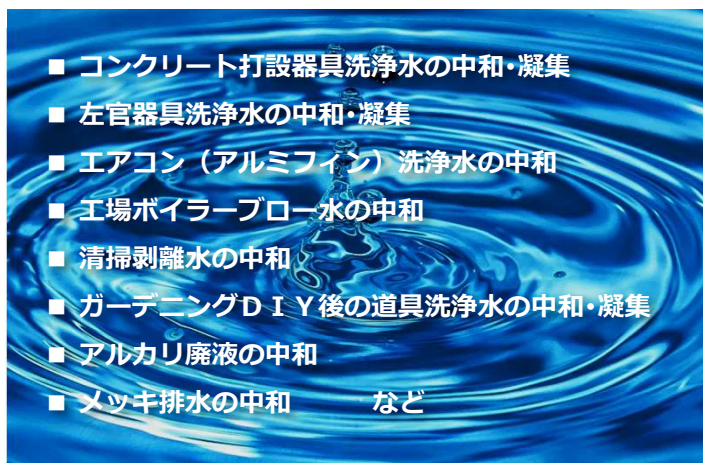
万が一手に触れても安心  
※作業中は保護メガネ、ゴム手袋をご着用ください

### ■ セメント洗浄排水処理例



左: 当社製品(セメクリーン) 右: 一般的な中和剤  
“処理水の透明度が違います”  
[ 処理前 pH12.0 処理後 pH7.0 ]

### ■ セメクリーンの用途



### ■ セメクリーンと一般的な製品の比較 (セメント洗浄排水に対する浄化中和剤としての評価)

名称	劇物危険物	凝集機能	中和機能	処理水の透明度	処理後の水質(GOD値) <sup>※1</sup>	評価
当社製品(セメクリーン)	非該当	有	○	○	○低減	◎ 凝集・中和処理に最適 水質を改善でき環境配慮につながります。
ポリ塩化アルミニウム	非該当	有	×△	○	○低減	× 製品は酸性であるが、酸性度は弱く通常中和処理には適しません。水質を悪くすることはありません。
無機酸中和剤	非該当	無	○	△	○変動なし	△ アルカリの中和剤としては適しているが凝集機能がありません。濁りの除去ができません。
有機酸中和剤	非該当	無	○	×	×上昇	× アルカリの中和機能はあるが、処理後のCOD値が上昇する恐れがあり注意が必要。濁りの除去もできません。

※1 COD値=排水基準の項目「化学的酸素要求量」 公共用水域に排出される排水基準を定める項目

※ 本製品は強酸性液ですので、取扱いには十分ご注意ください。 使用にあたっては、裏面使用方法を参照のうえ正しくご使用ください。

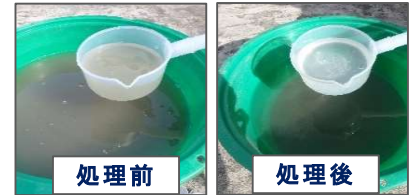
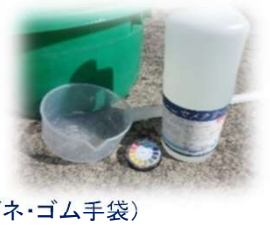
## ■ 使用方法



- ▼ STEP. 1 排水の「量」を確認する
- ▼ STEP. 2 排水の「pH値」を測定する
- ▼ STEP. 3 目安の「添加量」を計量する  
＜下表を参照ください＞
- ▼ STEP. 4 排水に「添加」し、よくかき混ぜる
- ▼ STEP. 5 排水の「pH値」を測定する
- ▼ STEP. 6 「排水基準」を満たしていれば処理完了  
**基準に満たない場合**
- ▼ STEP. 7 固形物等を取り除き、適切に「処分(放流)」してください

### 《準備物》

- 『セメクリン』
- バケツ等の容器
- 混ぜ棒
- pH試験紙
- 計量カップ
- 保護具(保護メガネ・ゴム手袋)



### 「追加添加」

STEP. 5 で測定した「pH値」に対して、STEP. 3 より再度同様に手順を進めてください

※ ただし、入れすぎるとpH値が下がりますので、pH値を確認しながら、少量ずつ添加してください。

### 【使用上の注意】

本品は、pH値1.0以下の強酸性ですので、ご使用の際には「保護メガネ」「ゴム手袋」を必ず着用してください。容器下部に成分が沈降していることがありますので、使用前に容器を上下に軽く振ってからご使用ください。

### ▼ 添加量の目安 「セメント器具洗浄排水の例」

pH値		10 以下	10~11	11~11.5	11.5~12	12 以上
添加量	1Lに対して	0.1 ml	0.3 ml	0.5 ml	0.8 ml	1.2 ml
	1m <sup>3</sup> に対して	0.1 L	0.3 L	0.5 L	0.8 L	1.2 L

※ 添加量は、排水中に含まれるアルカリ成分(セメント量など)濃度によって変わってきますので、目安として運用してください。  
入れすぎるとpH値が下がりますのでご注意ください。放流前には必ずpH値を測定し、放流基準を満たしているか確認してください。

### ▼ 排水基準(参考)

排水基準		pH値	浮遊物質質量(SS)	備考
公共水域	河川	5.8 以上 8.6 以下	200 mg/L	水質汚濁防止法より
	海域	5.0 以上 9.0 以下	200 mg/L	
下水道		5.1 以上 8.9 以下	600 mg/L	市町村により基準が違うため確認必要

### 製品(荷姿)



製品外観：透明～乳白色  
成状：液体  
製品pH値：1.0以下(強酸性)  
\* pH値=水素イオン濃度

危険物・劇物 非該当品

#### ◀【小さいサイズ】

- ・内容量：1L
- ・容器：PEボトル

#### ▶【大きいサイズ】

- ・内容量：16L
- ・容器：キュービータナ



### 関連商品

アルカリ中和機能に特化した“最強タイプ”  
ケミカル系アルカリ排水にも対応

### アルカリ中和剤 「アルカリクリーン」

工場内での取り扱いをはじめ、工事現場や  
商用店舗(清掃時)において活躍します。

【危険物・劇物 非該当品】



### 用途

- 工場ボイラーブロー水の中和
- 清掃剥離水の中和
- エアコン(アルミフィン)洗浄水の中和
- アルカリ薬品廃液, アルカリ洗浄排水の中和 など

### 【販売元】

株式会社 ケーアイエヌ技研



〒771-1705 徳島県阿波市阿波町医王寺283番地4  
TEL:0883-35-7377 FAX:0883-35-7366

### 【取扱店】